



**Заев Михаил Иванович**

**Каталог избранных работ**



Михаил Иванович Заев родился 29 декабря 1925 года в селе Шила Сухобузимского района Красноярского края.

«Любовь к рисованию и литературе сопровождала меня все школьные годы. Читать я начал с 5-го класса бессистемно, но читал в основном классику. Прочёл почти всю школьную библиотеку и потом ещё долгие годы с жадностью поглощал всё, что было возможно. И сколько себя помню — я всегда рисовал...» — писал в своём дневнике Михаил Иванович.

Семья часто переезжала: Туруханск, Северо-Енисейск, Вельмо, Назарово. Именно в это время зародилась любовь к книжной графике, позднее воплощённая в иллюстрациях книг Красноярского книжного издательства.

Вспоминает автор: «Когда мы жили в Совруднике все вместе в высоком, просторном доме... в доме была большая библиотека, много книг, великолепно из-

данных, с прекрасными иллюстрациями... Я рассматривал эти книги. Запомнил на всю жизнь книгу „Гаргантюа и Пантагрюэль“ Франсуа Рабле с гравюрами Гюстава Доре. Я был поражён мастерством художника...»

Первое место работы в качестве художника — районный дом культуры города Назарово (1945 г.). После переезда в Красноярск Михаил поступил на учёбу в художественную школу им. В. И. Сурикова (1948–1951 гг.), где его учителями были Дмитрий Иннокентьевич Каратанов, Андрей Прокофьевич Лекаренко, Иван Максимович Давиденко. Учёбу в художественной школе Михаил Заев совмещал с работой художником в ДК Железнодорожников.

Сразу же после окончания художественной школы Михаил Иванович вступил в Красноярское товарищество «Художник» (1951 г.), которое просуществовало до 1953 года, когда было преобразовано в Красноярский художественный фонд при Художественном фонде РСФСР. В годы работы в Красноярском художественном фонде (1951–2000 гг.) Заевым были созданы произведения в технике художественной чеканки, мозаики, сграффито, витража, резьбы по дереву, живописи, графики, литографии, эстампа, экслибриса, книжной графики.

С 1962 года Михаил Иванович — внештатный корреспондент газеты «Красноярский рабочий», а с 1973 года — член Союза журналистов СССР. По заданию редакции он объездил весь край, освещал строительство КраЗа, возведение Саяно-Шушенской ГЭС, строительство дороги Абакан — Тайшет, Назаровской ГРЭС, Ачинского глинозёмного комбината. Именно в этот период были созданы графические портреты лучших строителей и передовиков производства для репортажей в газету.

Детское увлечение иллюстрированными книгами воплотилось в создании ряда графических работ. Были оформлены книги Анатолия Чмыхало «Половодье», Михаила Шолохова «Поднятая целина», сборник рассказов Вячеслава Рогова «Здравствуй!», сборник рассказов Алексея Шеметова «Снегопад», обложки для литературно-художественного журнала «Енисей» и альманаха «Енисейский меридиан», а также разработаны экслибрисы на тему Красноярска, значимых событий и людей города. Имя Михаила Ивановича включено в каталог европейского экслибриса Exlibris, который в 1976 году издал известный европейский коллекционер Klaus Rödel, председатель Музея искусств и экслибрисной коллекции.

Успехи в творчестве и содействие развитию изобразительного искусства России были отмечены дипломом, выданным председателем Союза художников России, хотя сам Михаил Иванович не был членом Союза.

Сегодня уже мало кто знает, что в советские времена наиболее почётным считалось создание объектов монументального искусства. Только опытные мастера-художники — истинные творцы — получали право работать над произведениями, целью которых было повышение уровня образования и создание доступных культурных ценностей для народа.

Сейчас очень модно создавать в пространстве города арт-объекты... Забывая собственную историю, мы пытаемся равняться на Запад, хотя в России издавна существовала преимущество культурных традиций.

Во многих городах Красноярского края и по сей день можно встретить монументальные работы советских времён на фасадах зданий. Например, в Красноярске напротив магазина «Детский мир» (пр. Мира, 94) в 1978 году появилась работа М. И. Заева — монументально-декоративное панно «Красноярску — 350», в Дивногорске на здании заводоуправления ДЗНВА (ул. Заводская, 1а) в 1975 году — сграффито «Наука». Эти работы привлекают внимание горожан и сейчас.

Цель этого издания — познакомить современников с работами нашего земляка, представителя монументального искусства Михаила Ивановича Заева и показать его творческие работы, которые ранее нигде не экспонировались.

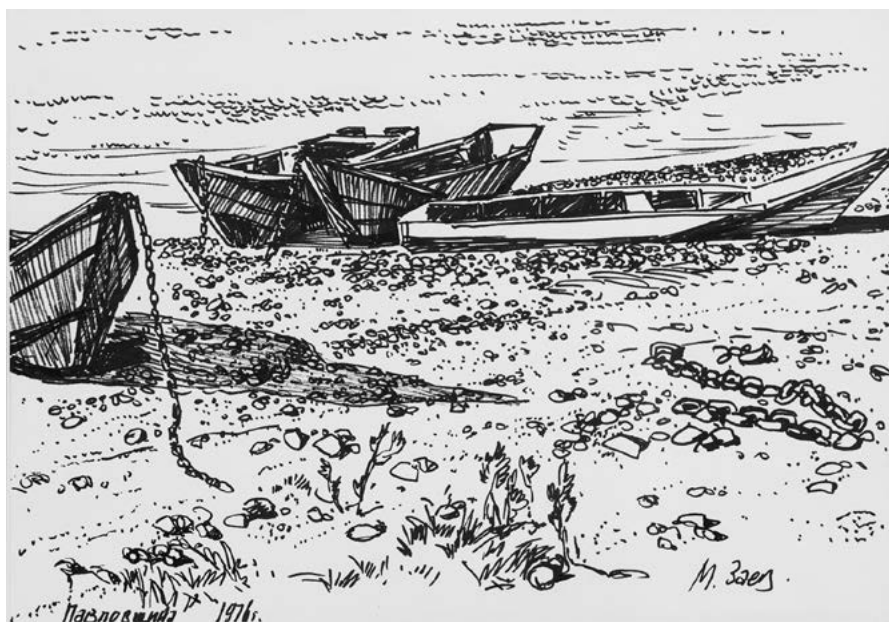
Это издание вышло в свет к 95-летию со дня рождения Михаила Ивановича Заева (1925-2018) благодаря инициативе дочери, Ларисы Михайловны Яновой, члена Союза художников России, мастера декоративно-прикладного искусства, сохранившей дневники, живописные и графические работы отца. Лариса Михайловна провела исследовательскую работу, систематизировала имеющиеся материалы по времени создания.

Отдельная благодарность заведующей отделом краеведческой информации Государственной универсальной научной библиотеки Красноярского края Ксении Юрьевне Похабовой за предоставление возможности работы с библиографическими материалами.

*Алексей Алексеевич Снетков,  
кандидат культурологии*



«Павловщина». 1976 г.  
Бумага, литографский карандаш. 25x35,5 см.



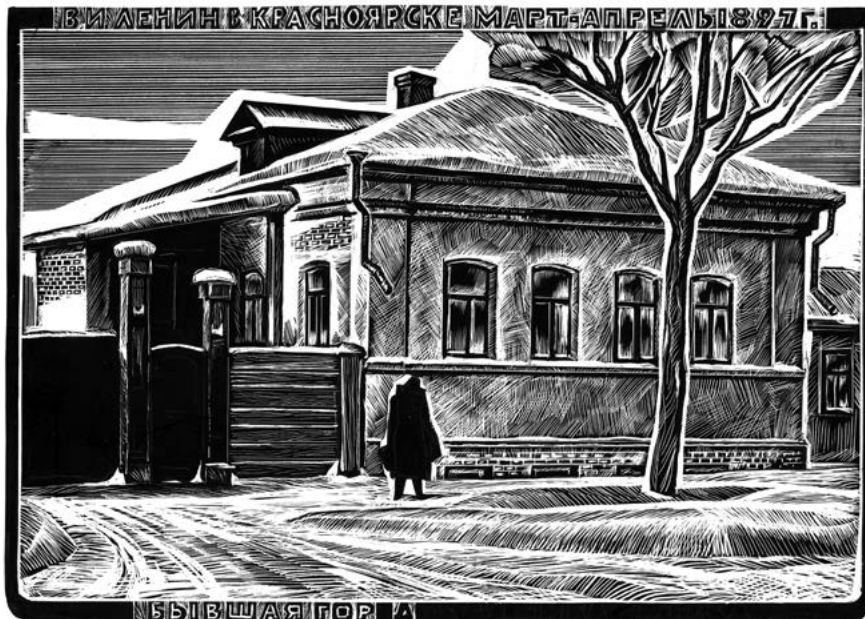
«Павловщина. Старые лодки». 1976 г.  
Бумага, фломастер. 25x35 см.



«Шушенское. Вид с песчаной горки». 1967 г.  
Бумага, фломастер. 27х35 см.



«Ак-Довурак. Козы». 1971 г.  
Бумага, фломастер. 23,5х35 см.



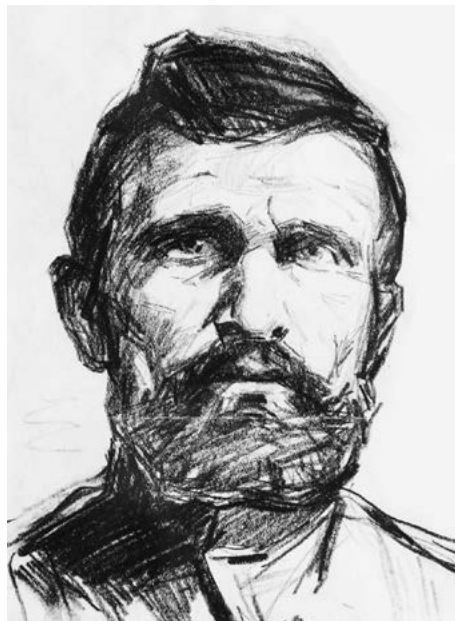
«В. И. Ленин в Красноярске». 1969 г.  
Бумага, воск, граттаж. 13x19 см.



«Причудылье». 1962 г.  
Бумага, офорт, акватинта. 19x25 см.



«Монтажник Назаровской ГРЭС  
Шахматов». 1960 г. Бумага, тушь,  
кисть, перо. 49x37 см.



«Портрет солдата». 1951 г.  
Бумага, литографский карандаш.  
27x15,5 см.



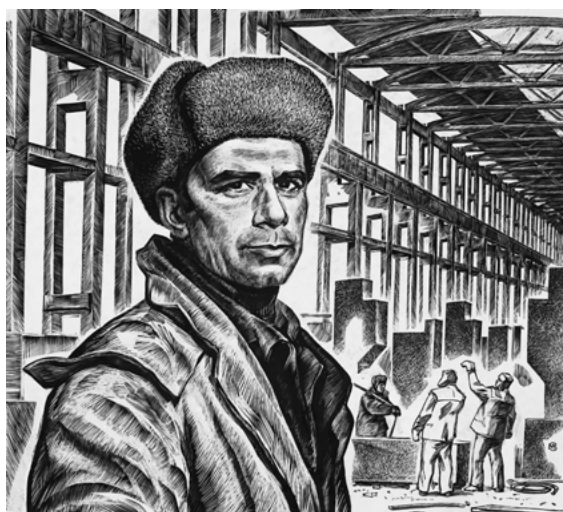
«Портрет инженера». 1964 г.  
Бумага, карандаш.  
28x23 см.



«Мастер Владимир Гутьев.  
Станция Кошурниково». 1964 г.  
Бумага, карандаш. 32x23 см.



«Капитан теплохода „В. И. Ленин“ Н. П. Алексеев». 1964 г. Бумага, литография. 44x64 см.



«Портрет прессовщика  
РТИ А. П. Васильева». 1983 г. Бумага, тушь,  
перо. 22x22,5 см.



«На полях края». 1993 г.  
Бумага, тушь, перо.  
25,5x28 см.

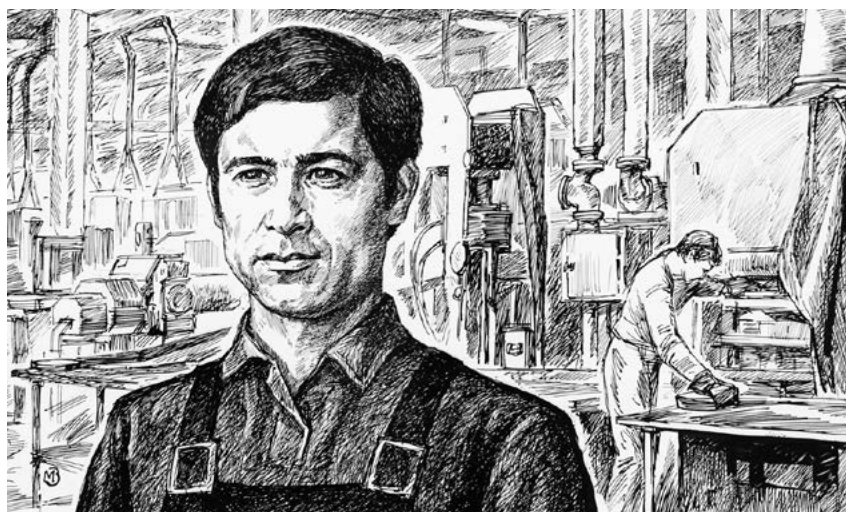




«Алёна». 2002 г.  
Бумага, карандаш. 36x27,5 см.



«Портрет дочери». 1960 г.  
Бумага, восковые мелки. 28x25 см.



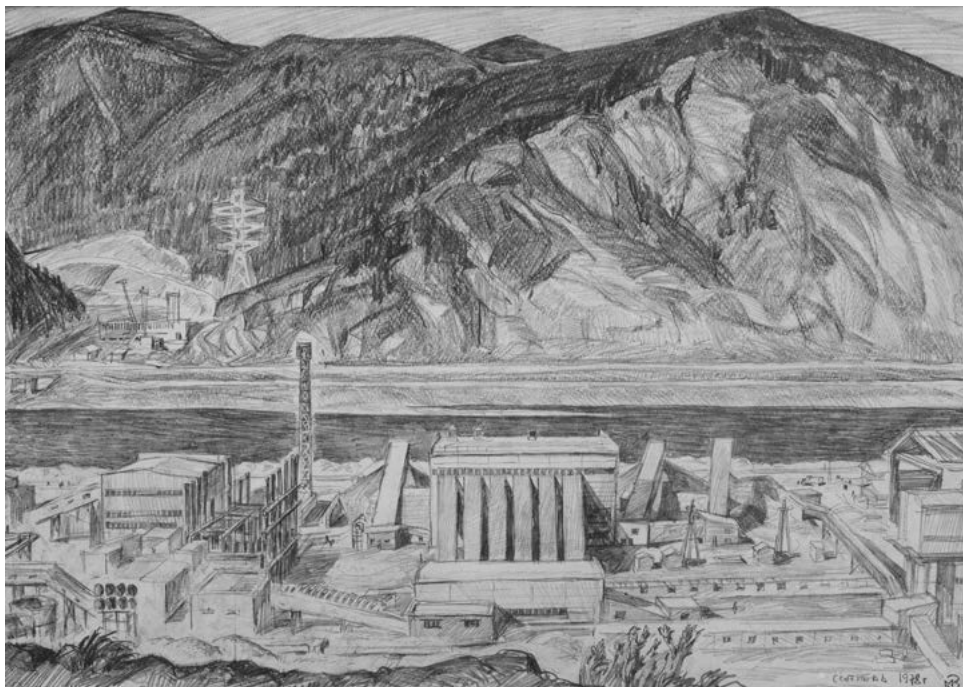
«Бригадир Маматов. КраЗ». 1983 г.  
Бумага, тушь, перо.  
20x28 см.



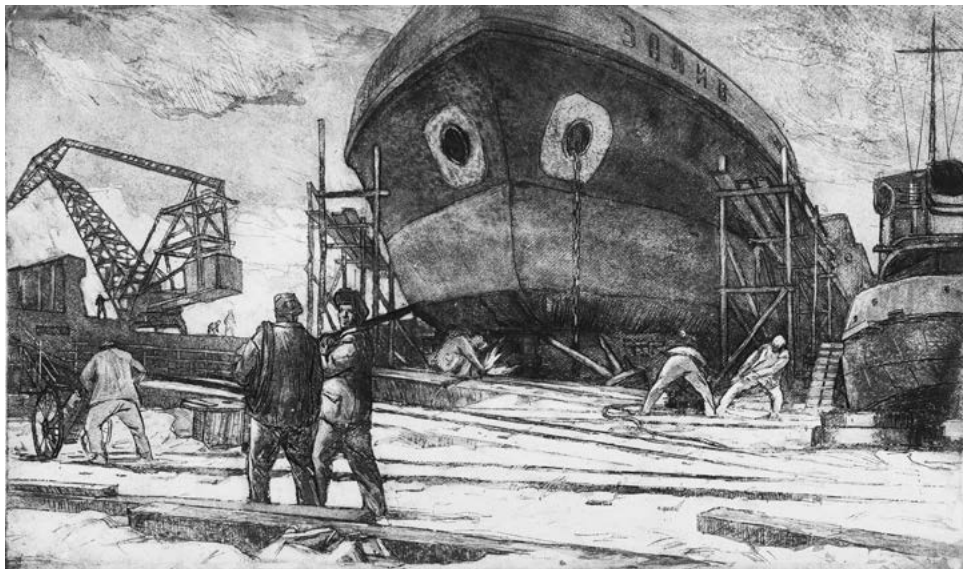
«Дорогов, строитель». 1985 г.  
Бумага, сангина. 33x27 см.



«Штурман Савельев». 1961 г.  
Бумага, акварель. 51x42 см.



«Саяно-Шушенская ГЭС. Цементный завод». 1978 г.  
Бумага, карандаш. 35x54 см.



«Красноярск. Судостроительный завод». 1964 г.  
Бумага, офорт, акватинта. 38,5x65 см.



«Сталевары. Красноярск, завод „Сибсталь“». 1965 г.  
Бумага, офорт, акватинта. 25,5x69 см.



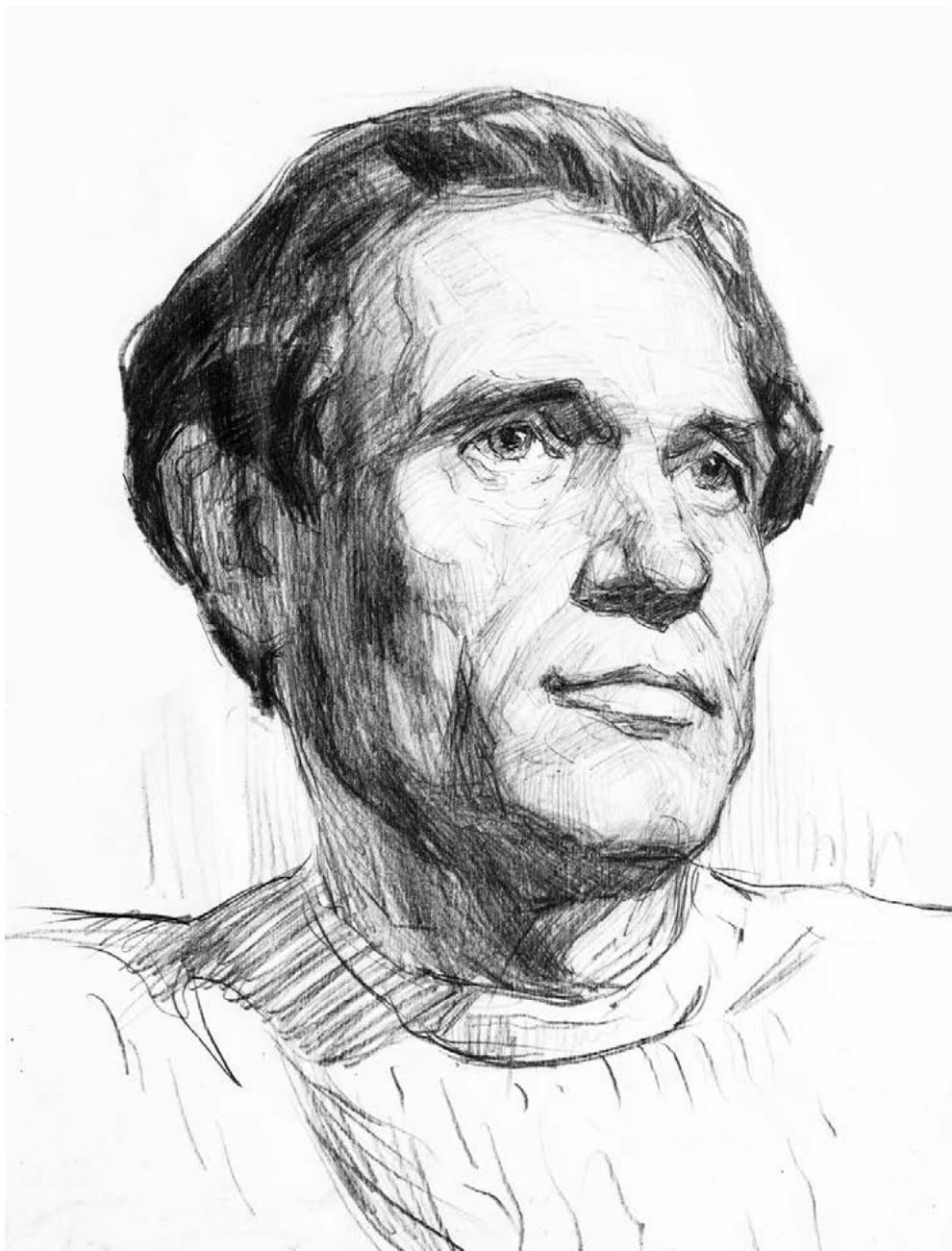
«Тувинская ССР. Ак-Довурак. Асбоцементный комбинат». 1971 г.  
Бумага, тушь. 26x35,5 см.



«Выступление депутата Государственной думы А. Е. Бадаева перед железнодорожниками Красноярска». 1963 г.  
Бумага, акварель. 34x54 см.



«Депутат Государственной думы А. Е. Бадаев». 1963 г.  
Бумага, акварель. 28,5x21,5 см.



«Портрет художника Петра Шапошникова». 1956 г.  
Бумага, карандаш. 32x25 см.





«Осенний букет». 2007 г.  
Бумага, восковые мелки. 50x38 см.



«Валя». 1960 г.  
Портрет. Бумага, офорт. 27x17,5 см.



«Незабудки». 1998 г.  
Бумага, акварель. 34x52 см.



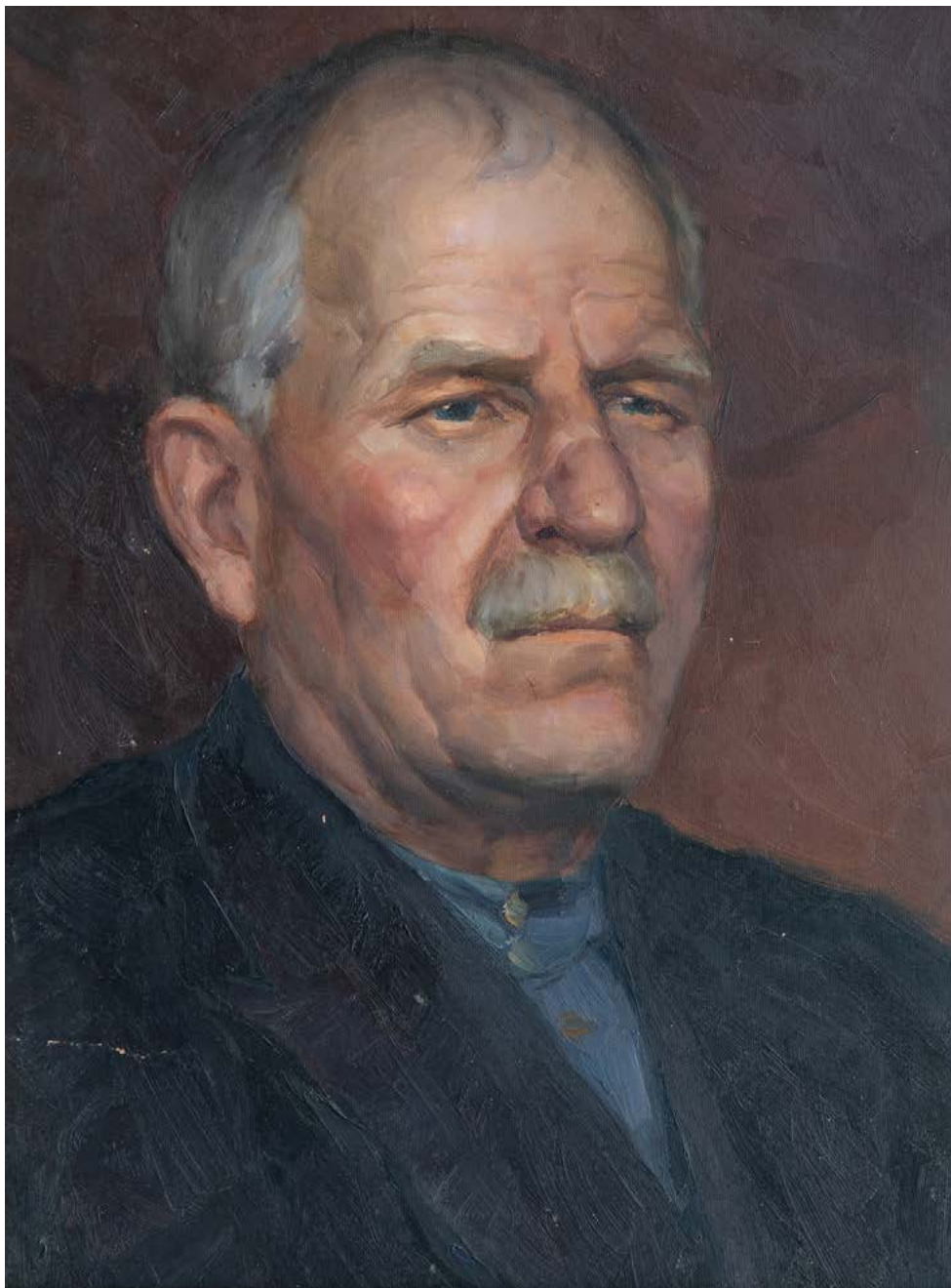
«Вечер на Чулыме». 1955 г.  
Картон, масло. 32х46,5 см.



«Лунная ночь на Енисее». 1976 г.  
Бумага, темпера. 19х31 см.



«Автопортрет». 1950 г.  
Картон, масло. 51,5x43 см.



«Мужской портрет». 1954 г.  
Картон, масло. 42х32 см.



«Сельдь на блюде». 1958 г.  
Холст, масло. 38x49 см.



«Грибы». 1992 г.  
Натюрморт. Бумага, акварель. 25x34 см.



«Портрет Марины». 1986 г.  
Бумага, акварель. 57х42 см.



«Астры». Натюрморт. 2008 г.  
Картон, масло. 68x55 см.



«Ромашки в вазе». 2003 г.  
Натюрморт. Картон, масло. 41x33 см.



«Розы».  
Холст, масло. 60x46 см.



«Букет рябины». 2002 г.  
Холст, масло. 57x47 см.



«Тюльпаны». 2006 г.  
Картон, масло. 50x39 см.





«Старый Красноярск» (проспект Сталина). 1956 г.  
Картон, масло. 25х33 см.



«Ромашковое поле». 1956 г.  
Картон, масло. 27х46 см.



«Красноярску — 350». 1978 г.  
Монументально-декоративное панно. Красноярск, пр. Мира, 94.  
Чеканка, тонированный алюминий. 700x350 см.



«Наука». 1975 г.  
Монументально-декоративное панно. Дивногорск, ул. Заводская, 1а.  
Граффито. 1000x2500 см.



«Солдаты Революции», 1978 г.  
Монументально-декоративное панно. Красноярск, кинотеатр «Октябрь». Утрачено.  
Чеканка, тонированный алюминий. 320x500 см.



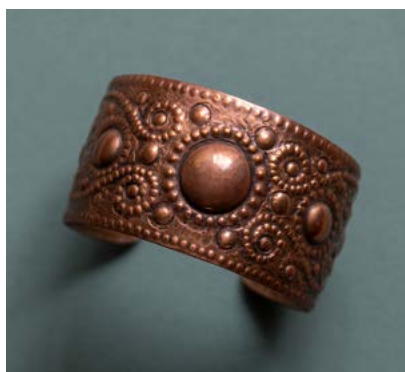
«Праздник» (фрагмент). 1972 г.  
Монументально-декоративное панно, Абакан, Центральный рынок. Утрачено.  
Чеканка, тонированный алюминий. 450x600 см.



«Лев». 1991 г.  
Чеканка, медь. Диаметр 60 см.



«Бык». 1992 г.  
Чеканка, медь. Диаметр 70 см.



Ювелирные украшения: ожерелье, браслеты. 1970 г.





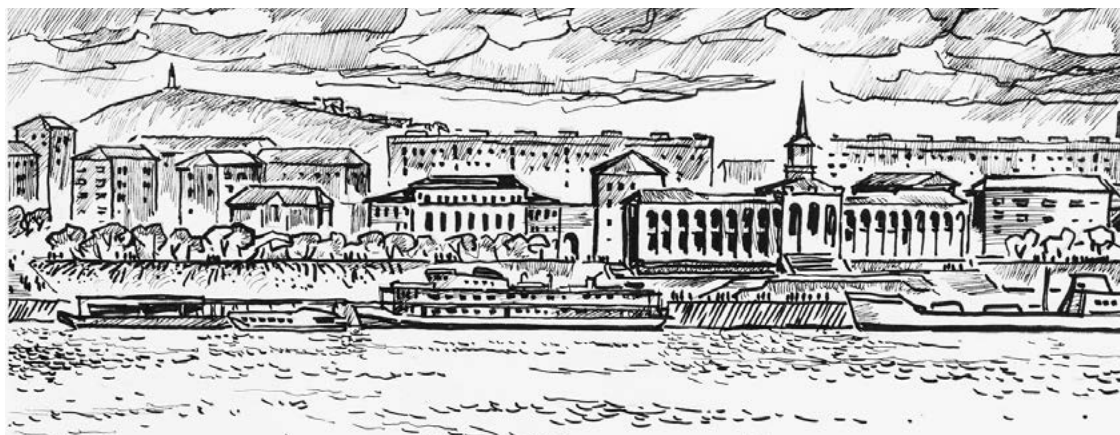
Нагрудные значки. Эскизы.



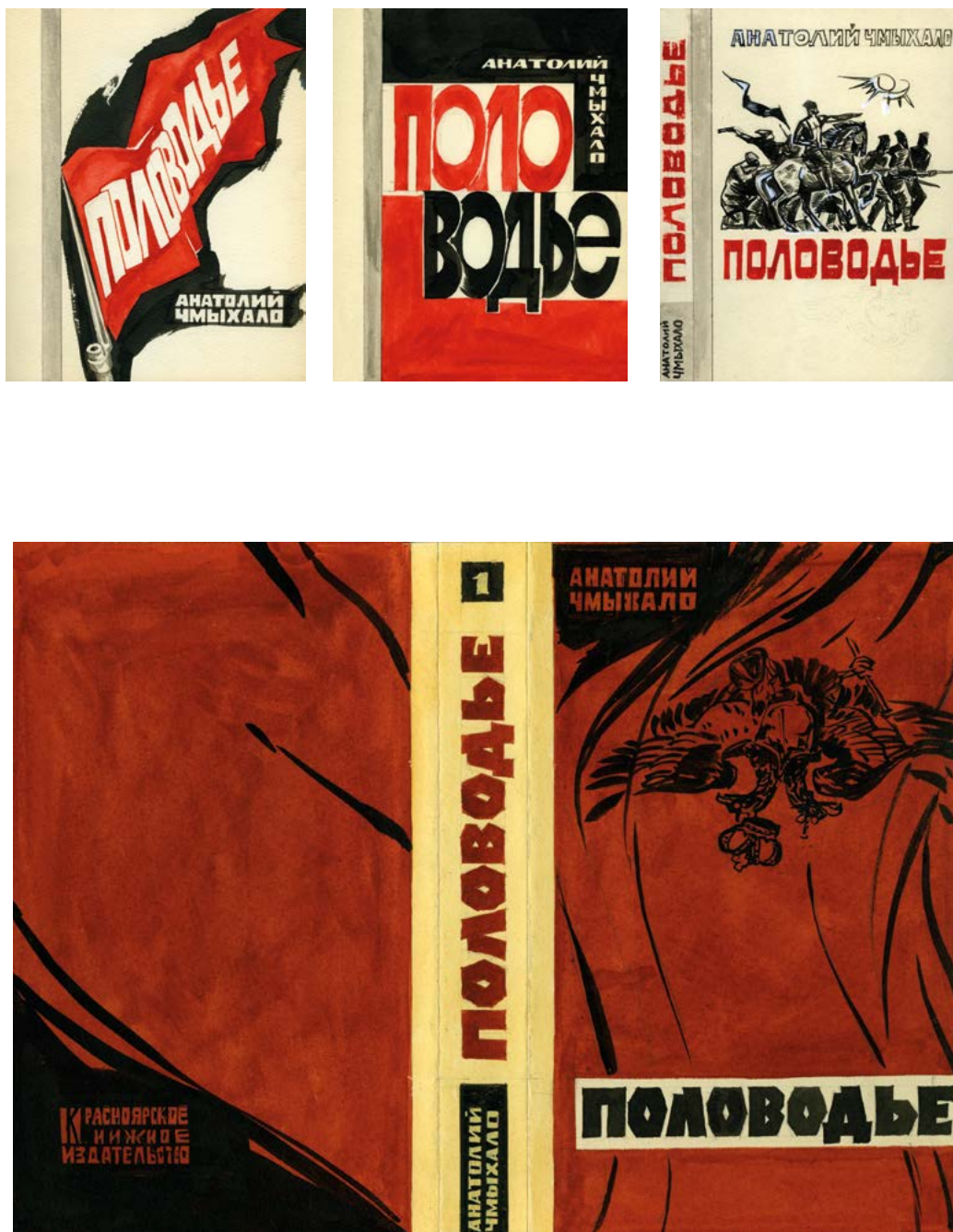
Экслибрисы.



Экслибрис А. Яворского.



«Речной вокзал. Красноярск»  
(заставка к альманаху «Енисейский меридиан»). 1970 г.  
Бумага, фломастер. 12x27 см.



Книжная графика.  
Анатолий Чмыхало. Половодье. 1974 г.



Книжная графика.  
Алексей Шеметов. Снегопад. 1966 г.

**Перечень работ, представленных на ретроспективной выставке, посвящённой 95-летию М. И. Заева в Доме художника:**

- 1950 г. «Автопортрет». Картон, масло. 51,5x43 см.  
1951 г. «Портрет солдата». Бумага, литографский карандаш. 27x15,5 см.  
1954 г. «Мужской портрет». Картон, масло. 42x32 см.  
1954 г. «Женский портрет». Холст, масло. 27x22 см.  
1955 г. «Вечер на Чулыме». Картон, масло. 32x46,5 см.  
1955 г. «Космеи». Этюд. Картон, масло. 33,5x47 см.  
1956 г. «Ромашковое поле». Картон, масло. 27x46 см.  
1956 г. «Портрет художника Петра Шапошникова». Бумага, карандаш. 32x25 см.  
1956 г. «Старый Красноярск» (проспект Сталина). Картон, масло. 25x33 см.  
1957 г. «Рыбы». Натюрморт. Холст, масло. 70x50 см.  
1958 г. «Сельдь на блюде». Холст, масло. 38x49 см.  
1959 г. «Женский портрет». Картон, масло. 37,5x30,5 см.  
1960 г. «Валентина». Картон, масло. 55x40 см.  
1960 г. «Монтажник Назаровской ГРЭС Шахматов». Бумага, тушь, кисть, перо. 49x37 см.  
1960 г. «Строительство Назаровской ГРЭС». Бумага, акварель. 27,5x32,5 см.  
1960 г. «Портрет дочери». Бумага, восковые мелки. 28x25 см.  
1960 г. «Валя». Портрет. Бумага, офорт. 27x17,5 см.  
1960 г. «За чтением». Набросок. Бумага, карандаш. 21x28 см.  
1961 г. «Женский портрет». Картон, масло. 55x37 см.  
1961 г. «Штурман Савельев». Бумага, акварель. 51x42 см.  
1961 г. «Ночная тишь». Бумага, офорт. 19x25 см.  
1962 г. «Портрет жены». Картон, пастель. 32,5x44 см.  
1962 г. «Причудлымье». Бумага, офорт, акватинта. 19x25 см.  
1964 г. «Станция Кошурниково». Бумага, карандаш. 32x24 см.  
1964 г. «В доке». Бумага, акварель. 27,5x34 см.  
1964 г. «Портрет строителя». Бумага, карандаш. 24x21,5 см.  
1964 г. «Портрет инженера». Бумага, карандаш. 28x23 см.  
1964 г. «У столовой, ст. Кошурниково». Бумага, акварель. 41x60 см.  
1964 г. «Последний рейс. Красноярский порт». Бумага, акварель. 41x60 см.  
1964 г. «Красноярск. Судостроительный завод». Бумага, офорт, акватинта. 38,5x65 см.  
1964 г. «Капитан теплохода „В. И. Ленин“ Н. П. Алексеев». Бумага, литография. 44x64 см.  
1964 г. «Капитан теплохода „В. И. Ленин“ Н. П. Алексеев». Бумага, тушь. 63,5x48 см.  
1964 г. «Мастер Владимир Гутьев. Станция Кошурниково». Бумага, карандаш. 32x23 см.  
1965 г. «Сталевавары. Красноярск, завод „Сибсталь“». Бумага, офорт, акватинта. 25,5x69 см.  
1965 г. «Этюд». Бумага, акварель. 35,5x25 см.  
1966 г. «Дорога». Этюд. Картон, масло. 18x34 см.  
1967 г. «Вечер. С. Еловка». Картон, масло. 23x32 см.  
1967 г. «Шушенское. Вид с песчаной горки». Бумага, фломастер. 27x35 см.  
1967 г. «Шушенское». Бумага, фломастер. 48x36 см.  
1967 г. «Март. Шушенские тополя». Бумага, акварель. 49x34 см.  
1967 г. «Старая Шушь». Бумага, тушь, перо. 33,5x17,5 см.  
1970 г. «Красноярск. Речной вокзал» (заставка к альманаху «Енисейский меридиан»). Бумага, фломастер. 12x27 см.  
1971 г. «Ак-Довурак. Козы». Бумага, фломастер. 23,5x35 см.  
1971 г. «Ак-Довурак». Бумага, карандаш. 17,5x26 см.  
1971 г. «Тувинская СССР. Ак-Довурак. Асбоцементный комбинат». Бумага, тушь. 26x35,5 см.  
1976 г. «Лунная ночь на Енисее». Бумага, темпера. 19x31 см.  
1976 г. «Павловщина». Бумага, литографский карандаш. 25x35,5 см.  
1976 г. «Павловщина. Старые лодки». Бумага, фломастер. 25x35 см.  
1977 г. «Павловщина. Околица». Бумага, фломастер. 25x35,5 см.  
1977 г. «Портрет дочери». Бумага, карандаш. 30x25 см.  
1978 г. «Саяно-Шушенская ГЭС. Цементный завод». Бумага, карандаш. 35x54 см.  
1978 г. «Хейро». Чеканка, медь. Диаметр 60 см.  
1979 г. «Павловщина. Рыбак, Чеслав, Шукшта». Бумага, литографский карандаш. 35x25,5 см.  
1979 г. «Осень. Село Устьянск». Бумага, гуашь. 50x35 см.  
1979 г. «Утро. Село Устьянск». Бумага, гуашь. 51,5x36 см.  
1979 г. «Полдень. Село Устьянск». Бумага, гуашь. 52x35 см.  
1980 г. «Депутат Госдумы А. Е. Бадаев». Бумага, акварель. 28,5x21,5 см.  
1980 г. «Сентябрь». Этюд. 25x24 см.  
1980 г. «Асбест Тувы». Бумага, карандаш. 27x19 см.  
1983 г. «Портрет прессовщика РТИ А. П. Васильева». Бумага, тушь, перо. 22x22,5 см.  
1983 г. «Школьница». Автолитография. 50x38 см.  
1983 г. «Бригадир Мамагов. КрАЗ». Бумага, тушь, перо. 20x28 см.  
1985 г. «Дорогов, строитель». Бумага, сангина. 33x27 см.  
1986 г. «Портрет Марины». Бумага, акварель. 57x42 см.  
1987 г. «Сибирские просторы». Бумага, карандаш. 55,5x38 см.  
1987 г. «Портрет Алёны». Бумага, карандаш. 32x29 см.  
1987 г. «Букет с лиственницей». Натюрморт. Бумага, акварель. 48x34 см.  
1990 г. «Новогодняя ночь». Картон, смешанная техника. 35x20 см.  
1991 г. «Лев». Чеканка, медь. Диаметр 60 см.  
1991 г. «Пионы». Натюрморт. Бумага, акварель. 50x70 см.  
1992 г. «Бык». Чеканка, медь. Диаметр 70 см.  
1992 г. «Грибы». Натюрморт. Бумага, акварель. 25x34 см.  
1993 г. «Енисейская протока». Бумага, карандаш. 27,5x37 см.  
1993 г. «Ромашки на красном фоне». Картон, темпера. 33,5x26 см.  
1993 г. «Емельяновские увалы». Бумага, карандаш. 35x30 см.  
1993 г. «На полях края». Бумага, тушь, перо. 25,5x28 см.  
1996 г. «Натюрморт с гранатами». Картон, масло. 29,5x40 см.  
1996 г. «Ромашки». Натюрморт. Бумага, акварель. 59x44 см.  
1998 г. «Крыжовник». Бумага, акварель. 51,5x37,5 см.  
1998 г. «Боярка». Бумага, акварель. 54x33 см.  
1998 г. «Незабудки». Бумага, акварель. 34x52 см.  
1998 г. «Нерукотворный образ Иисуса Христа». Чеканка, алюминий. 51x44,5 см.  
1999 г. «Петунии». Бумага, акварель. 32x31 см.  
1999 г. «Полевые цветы». Бумага, цветной картон. 27x21 см.  
2001 г. «Натюрморт с бокалом». Картон, масло. 24x24,5 см.  
2002 г. «Алёна». Бумага, карандаш. 36x27,5 см.  
2002 г. «Букет рябины». Холст, масло. 57x47 см.  
2003 г. «Розы». Холст, масло. 60x46 см.  
2003 г. «Ромашки в вазе». Натюрморт. Картон, масло. 41x33 см.  
2003 г. «Берёзовая роща». Картон, масло. 36,5x19 см.  
2003 г. «Натюрморт с фруктами». Картон, масло. 32x39,5 см.  
2004 г. «Сентябрь на даче». Бумага, акварель. 52x30 см.  
2004 г. «Яблоня». Этюд. Бумага, акварель. 26x34 см.  
2005 г. «Цветы осени». Этюд. Бумага, акварель. 36x26 см.  
2005 г. «Пионы». Бумага, акварель. 30x24 см.

2005 г. «Сосна. Ст. Митино». Бумага, акварель. 43x24 см.  
2006 г. «Багульник». Бумага, акварель. 35x26 см.  
2006 г. «Тюльпаны». Картон, масло. 50x39 см.  
2007 г. «Осенний букет». Бумага, восковые мелки. 50x38 см.  
2007 г. «Букет сирени». Картон, масло. 62x51 см.  
2008 г. «Астры». Натюрморт. Картон, масло. 68x55 см.  
2008 г. «Ветви лиственницы». Бумага, акварель. 50x39 см.  
2015 г. «Лилии». Бумага, цветной карандаш. 49x39 см.

#### **Монументально-декоративные работы:**

1968–1969 гг. Ресторан «69 параллель», Норильск:  
- Маски «Времена года»: «Весна», «Лето», «Осень», «Зима». Чеканка, тонированный алюминий, 40x40 см.  
- Панно «Север». Сграффито, резьба по дереву, чеканка. 2100x1500 см.  
- Двери вестибюля. Орнаментальная резьба, дерево. 220x140 см.  
- Декоративная решетка. Чеканка, тонированный алюминий. 90x60 см.  
1970 г. Гостиница, Ак-Довурак, республика Тува. Панно «Созидатель». Сграффито, металл. 1400x1200 см.  
1971 г. Ресторан «Енисей», Красноярск. Блюда «Россия», «Эвенкия», Хакасия», «Глухарь», «Рыба», «Медведь», «Лось», «Старый город», «Новый город». Чеканка, медь. Диаметр 70 см.  
1972 г. Центральный рынок, Абакан. Панно «Праздник». Чеканка, тонированный алюминий. 1500x1000 см.  
1972 г. ДК, Черногорск. Барельеф «Хакасия».  
1975 г. ДЗНВА, Дивногорск. Панно «Наука». Сграффито. 2500x1000 см.  
1975 г. Дом офицеров, Красноярск. Панно «Отечественная война». Чеканка, тонированный алюминий. 2700x1700 см.  
1975 г. Крайком КПСС, Красноярск:  
- Витраж (имитация) «Уборочная». 100x200 см.  
- Витраж (имитация) «Водосброс на Красноярской ГЭС». 100x200 см.  
1975 г. Ресторан «Казачья застава» («Стрелецкая изба»), Красноярск. Эмблема. Дерево, чеканка, латунь. 220x150 см.  
1976 г. Столовая завода «Красмаш», Красноярск:  
- Панно «Встреча». Чеканка, латунь, резьба по дереву. 300x300 см.  
- Панно «Лето». Чеканка, латунь, резьба по дереву. 100x640 см.  
1978 г. Музей Судостроительного завода, Красноярск. Портреты учёных (4 шт.). Чеканка, латунь. 30x25 см.  
1978 г. Управление МВД, Красноярск. Портрет Дзержинского. Чеканка, латунь. 200x140 см.  
1978 г. Библиотека им. М. Горького, Красноярск. Портрет М. Горького. Чеканка, тонированный алюминий. 150x90 см.

1978 г. Кинотеатр «Октябрь», Красноярск. Панно «Солдаты Революции». Чеканка, тонированный алюминий. 320x500 см.  
1978 г. Красноярск, пр. Мира, 94. Панно «Красноярску — 350». Чеканка, тонированный алюминий. 700x350 см.  
1980 г. Пионерский лагерь «Гренада», Красноярск. Панно «Сказки». Чеканка, тонированный алюминий.  
1983 г. Райсовет, вестибюль, Тасеево. Панно «Конституция СССР». Чеканка, тонированный алюминий. 220x460 см.  
1983 г. ДК, Казачинское. Панно «Искусство». Чеканка, тонированный алюминий. 300x600 см.  
1987 г. Мемориальный комплекс «Слава труду», Дивногорск. Памятник «Строителям Красноярской ГЭС посвящается...» Чеканка, тонированный алюминий. 225x1600 см.

#### **Выставки:**

1955 г. Красноярск. XII Краевая художественная выставка.  
1957 г. Красноярск. XIII Краевая художественная выставка.  
1959 г. Красноярск. XIV Выставка произведений красноярских художников.  
1961 г. Красноярск. Первая выставка эстампа красноярских художников.  
1961 г. Красноярск. Краевая осенняя выставка «Художники Красноярска к XXII съезду КПСС».  
1963 г. Красноярск. Краевая художественная выставка, посвящённая 100-летию судоходства на Енисее.  
1963 г. Красноярск. Выставка, посвящённая строительству Красноярской ГЭС.  
1965 г. Краевая выставка «Наш край в семилетке».  
1965 г. Красноярск. Выставка красноярских художников.  
1965 г. Передвижная выставка красноярских художников.  
1965 г. Красноярск. Краевая художественная выставка, посвящённая слёту молодых строителей Сибири и Дальнего Востока.  
1966 г. Красноярск. Выставка декоративно-оформительского искусства.  
1969 г. Красноярск. III Зональная выставка «Сибирь социалистическая».  
1971 г. Красноярск. XVII Краевая художественная выставка «Художники к XXIV съезду КПСС».  
1971 г. Москва. Межзональная выставка «Художники Урала, Сибири и Дальнего Востока».  
1976 г. Братислава, Прага. Выставка экслибриса.

**УДК 7.08 ББК 85.101**  
**ISBN 978-5-600-02764-0**

**Михаил Иванович Заев. Каталог**

*Автор-составитель Алексей Алексеевич Снетков,*  
*кандидат культурологии*

*Идея издания Лариса Михайловна Янова*

*Дизайн и верстка Марии Райдер*  
*Корректор Янина Веретнова*

*Издательский дом «АСР-мастерские»*  
*г. Красноярск, пр. Металлургов, 4а*  
*+7 906 916 17 26*

*Подписано в печать 27.07.2020*  
*Тираж 50 экз.*

На обложке представлена работа  
«Хейро». 1978 г. Чеканка, медь. Диаметр 60 см.



«Нерукотворный образ Иисуса Христа». 1998 г.  
Чеканка, алюминий. 51x44,5 см.



ISBN 978-5-600-02764-0

